

# 会計専門職研究科 授業アンケート集計結果

## 1. 概要

- 実施 各科目の最後の授業時に実施
- 対象科目 会計専門職研究科の授業のうち、履修者が5名以上のもの<sup>(注)</sup>
- 対象科目数 平日コース 11, ウィークエンドコース 6, 集中講義 3 (合計 20)
- 方式 アンケート用紙への無記名方式

(注)

- ウィークエンドコースの科目の中に、履修者が5名よりも少ないものでアンケートを行った科目が2つありましたが、これも集計対象に含めました。

## 2. 全体の集計結果

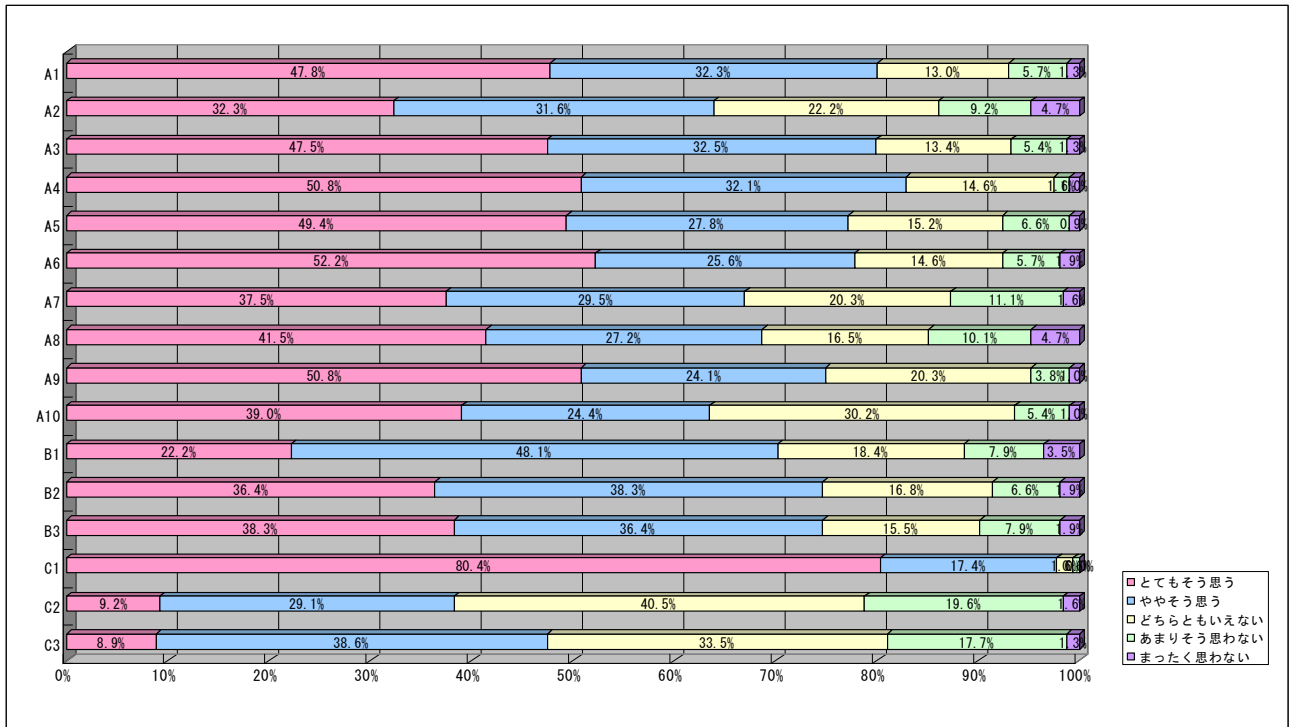
### (1) 集計結果の表

区分	質問内容	合計										全合計
		とても そう思う		やや そう思う		どちらとも いえない		あまり そう思わない		まったく 思わない		
		人数	%	人数	%	人数	%	人数	%	人数	%	
授業 内容 について	A1 授業の目的は明確でしたか。	151	47.8%	102	32.3%	41	13.0%	18	5.7%	4	1.3%	316
	A2 1回あたりの分量・進度は適切でしたか。	102	32.3%	100	31.6%	70	22.2%	29	9.2%	15	4.7%	316
	A3 授業はシラバスに従って計画通りに行われましたか。	149	47.5%	102	32.5%	42	13.4%	17	5.4%	4	1.3%	314
	A4 教員による授業の準備は十分でしたか。	160	50.8%	101	32.1%	46	14.6%	5	1.6%	3	1.0%	315
	A5 学生の理解を深めようとする教員の熱意・努力を感じましたか。	156	49.4%	88	27.8%	48	15.2%	21	6.6%	3	0.9%	316
	A6 教員の話し方や声の大きさ・説明の仕方は適切でしたか。	165	52.2%	81	25.6%	46	14.6%	18	5.7%	6	1.9%	316
	A7 板書やプロジェクタの使用は適切でしたか。	118	37.5%	93	29.5%	64	20.3%	35	11.1%	5	1.6%	315
	A8 教科書・配付資料の利用は適切でしたか。	131	41.5%	86	27.2%	52	16.5%	32	10.1%	15	4.7%	316
	A9 学生からの質問に的確に対応しましたか。	160	50.8%	76	24.1%	64	20.3%	12	3.8%	3	1.0%	315
	A10 宿題や小テストの内容・回数・講義内容を理解する上で効果的でしたか	123	39.0%	77	24.4%	95	30.2%	17	5.4%	3	1.0%	315
果 授 て に 業 つ の い 成	B1 この授業の内容を理解できましたか。	70	22.2%	152	48.1%	58	18.4%	25	7.9%	11	3.5%	316
	B2 職業会計人に必要な知識が深まり能力が高まったと感じましたか。	115	36.4%	121	38.3%	53	16.8%	21	6.6%	6	1.9%	316
	B3 この授業を通じて、さらに進んだ学習をしたいと思いましたか。	121	38.3%	115	36.4%	49	15.5%	25	7.9%	6	1.9%	316
に 取 授 つ り 業 い 組 へ て み	C1 あなたのこの授業への出席状況は良好でしたか	254	80.4%	55	17.4%	5	1.6%	2	0.6%	0	0.0%	316
	C2 あなたはこの授業に関して十分な予習を行いましたか	29	9.2%	92	29.1%	128	40.5%	62	19.6%	5	1.6%	316
	C3 あなたはこの授業に関して十分な復習を行いましたか	28	8.9%	122	38.6%	106	33.5%	56	17.7%	4	1.3%	316

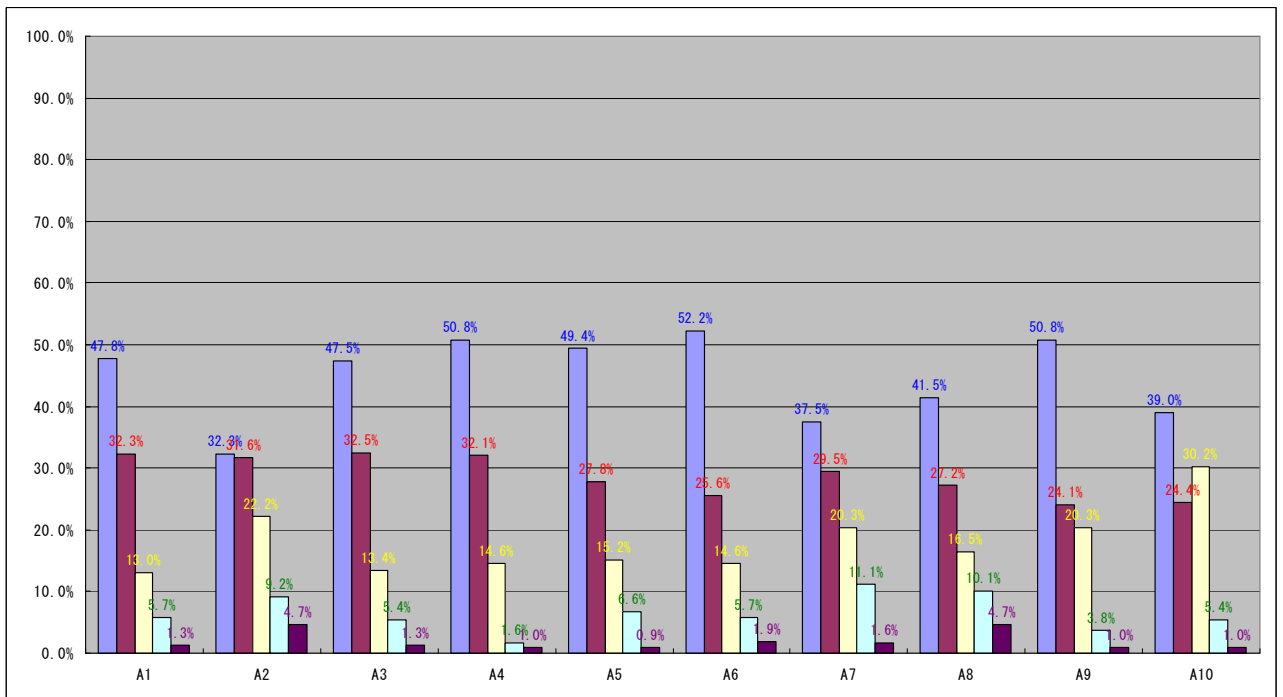
※ 全合計で生じている誤差は、未回答、または回答が判別できなかったものを含めていないため発生しています。

(2) 集計結果のグラフ

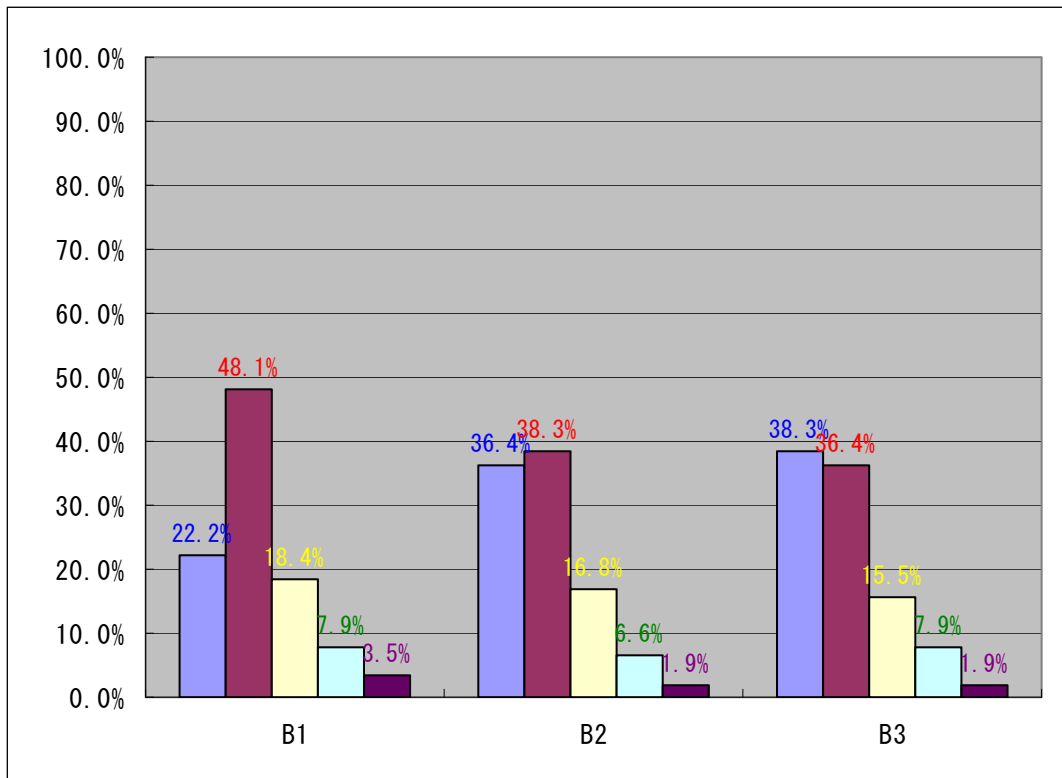
ア) 全体



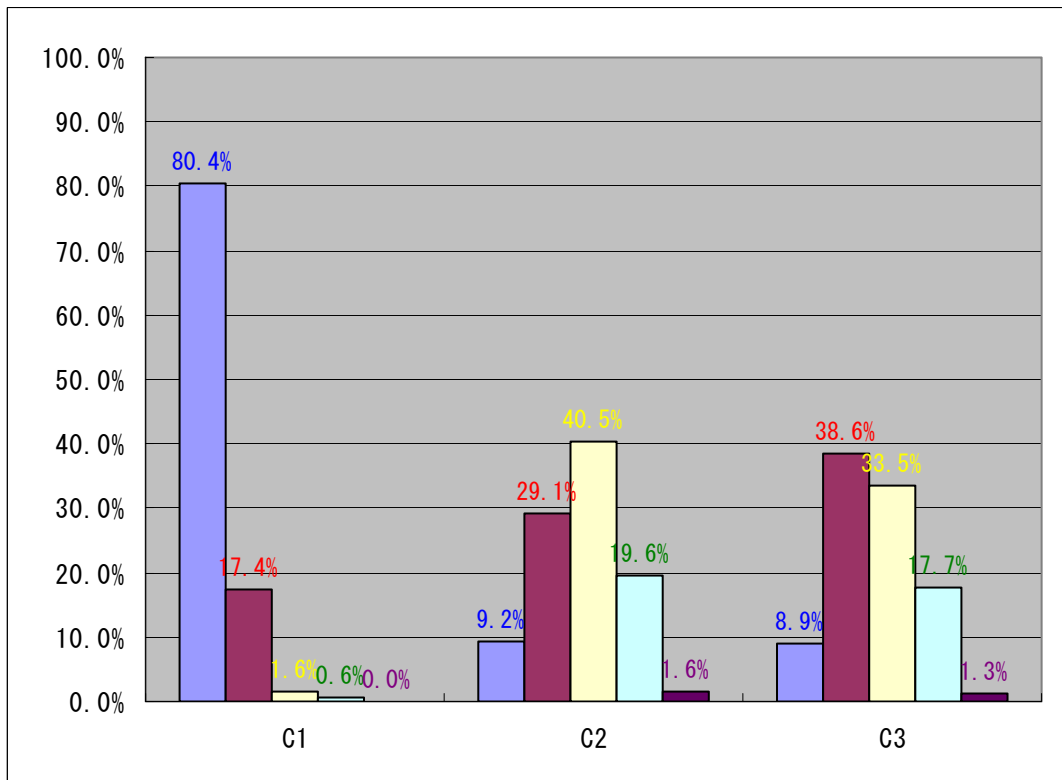
イ) 授業内容について



ウ) 授業の成果について



エ) 授業への取り組みについて



以上

# 平成 21 年度 秋学期 授業アンケート集計結果

熊本学園大学 専門職大学院  
会計専門職研究科 FD 委員会

## 1. 概要

- 実施 各科目の最後の授業時に実施
- 対象科目 会計専門職研究科の授業のうち、履修者が5名以上のもの (注)
- 対象科目数 平日コース 11, 集中講義 1 (合計 12)
- 方式 アンケート用紙への無記名方式

(注)

- 平日コースの科目の中に、履修者が5名よりも少ないものでアンケートを行った科目が1つありましたが、これも集計対象に含めました。

## 2. 全体の集計結果

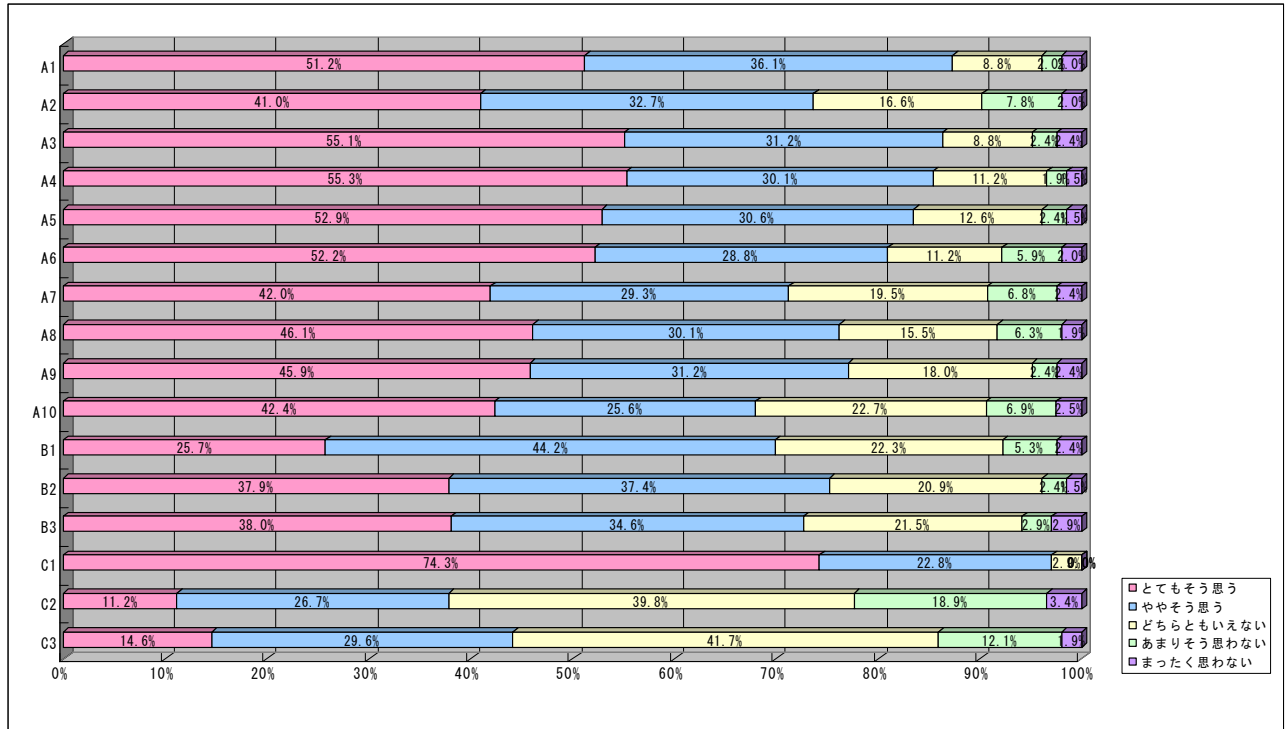
(1) 集計結果の表

区分	質問内容	合計										全合計
		とても そう思う		やや そう思う		どちらとも いえない		あまり そう思わない		まったく 思わない		
		人数	%	人数	%	人数	%	人数	%	人数	%	
授業 内容 について	A1 授業の目的は明確でしたか。	105	51.2%	74	36.1%	18	8.8%	4	2.0%	4	2.0%	205
	A2 1回あたりの分量・進度は適切でしたか。	84	41.0%	67	32.7%	34	16.6%	16	7.8%	4	2.0%	205
	A3 授業はシラバスに従って計画通りに行われましたか。	113	55.1%	64	31.2%	18	8.8%	5	2.4%	5	2.4%	205
	A4 教員による授業の準備は十分でしたか。	114	55.3%	62	30.1%	23	11.2%	4	1.9%	3	1.5%	206
	A5 学生の理解を深めようとする教員の熱意・努力を感じましたか。	109	52.9%	63	30.6%	26	12.6%	5	2.4%	3	1.5%	206
	A6 教員の話し方や声の大きさ・説明の仕方は適切でしたか。	107	52.2%	59	28.8%	23	11.2%	12	5.9%	4	2.0%	205
	A7 板書やプロジェクタの使用は適切でしたか。	86	42.0%	60	29.3%	40	19.5%	14	6.8%	5	2.4%	205
	A8 教科書・配付資料の利用は適切でしたか。	95	46.1%	62	30.1%	32	15.5%	13	6.3%	4	1.9%	206
	A9 学生からの質問に的確に対応しましたか。	94	45.9%	64	31.2%	37	18.0%	5	2.4%	5	2.4%	205
	A10 宿題や小テストの内容・回数は講義内容を理解する上で効果的でしたか	86	42.4%	52	25.6%	46	22.7%	14	6.9%	5	2.5%	203
果 授 て 業 つ い 成 の	B1 この授業の内容を理解できましたか。	53	25.7%	91	44.2%	46	22.3%	11	5.3%	5	2.4%	206
	B2 職業会計人に必要な知識が深まり能力が高まったと感じましたか。	78	37.9%	77	37.4%	43	20.9%	5	2.4%	3	1.5%	206
	B3 この授業を通じて、さらに進んだ学習をしたいと思いましたか。	78	38.0%	71	34.6%	44	21.5%	6	2.9%	6	2.9%	205
に 取 授 つ り 業 い 組 へ て み の	C1 あなたのこの授業への出席状況は良好でしたか	153	74.3%	47	22.8%	6	2.9%	0	0.0%	0	0.0%	206
	C2 あなたはこの授業に関して十分な予習を行いましたか	23	11.2%	55	26.7%	82	39.8%	39	18.9%	7	3.4%	206
	C3 あなたはこの授業に関して十分な復習を行いましたか	30	14.6%	61	29.6%	86	41.7%	25	12.1%	4	1.9%	206

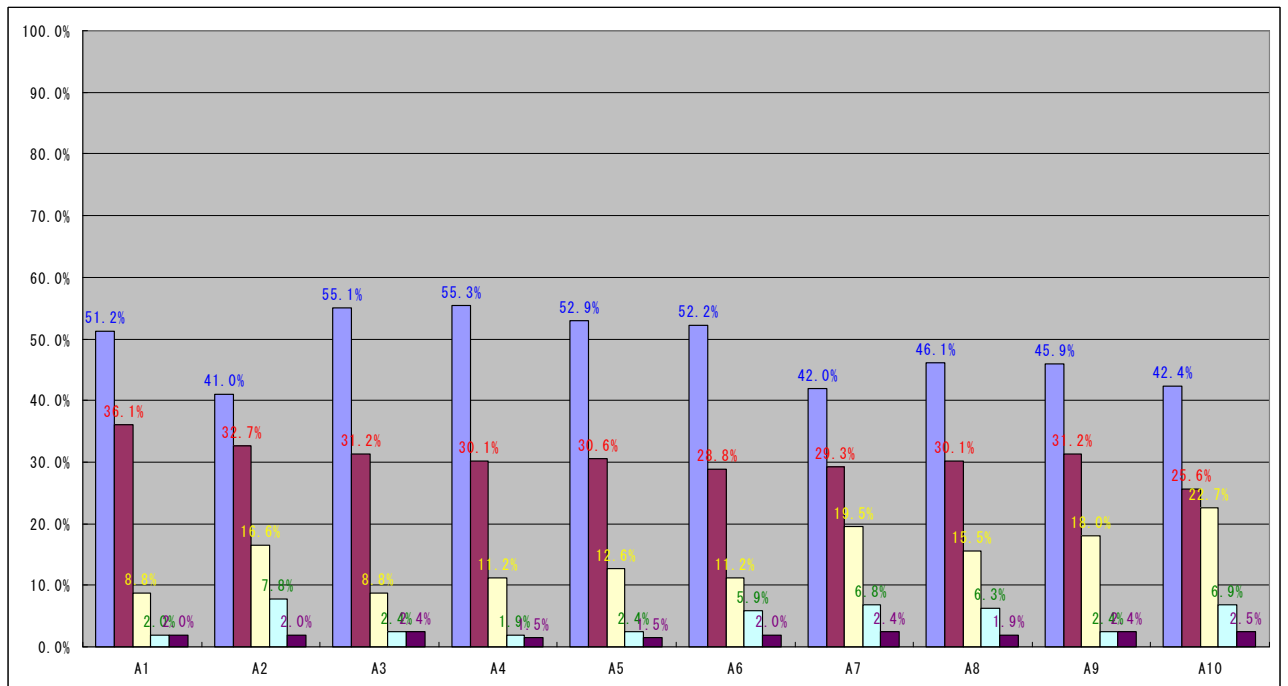
※ 全合計で生じている誤差は、未回答、または回答が判別できなかったものを含めていないため発生しています。

(2) 集計結果のグラフ

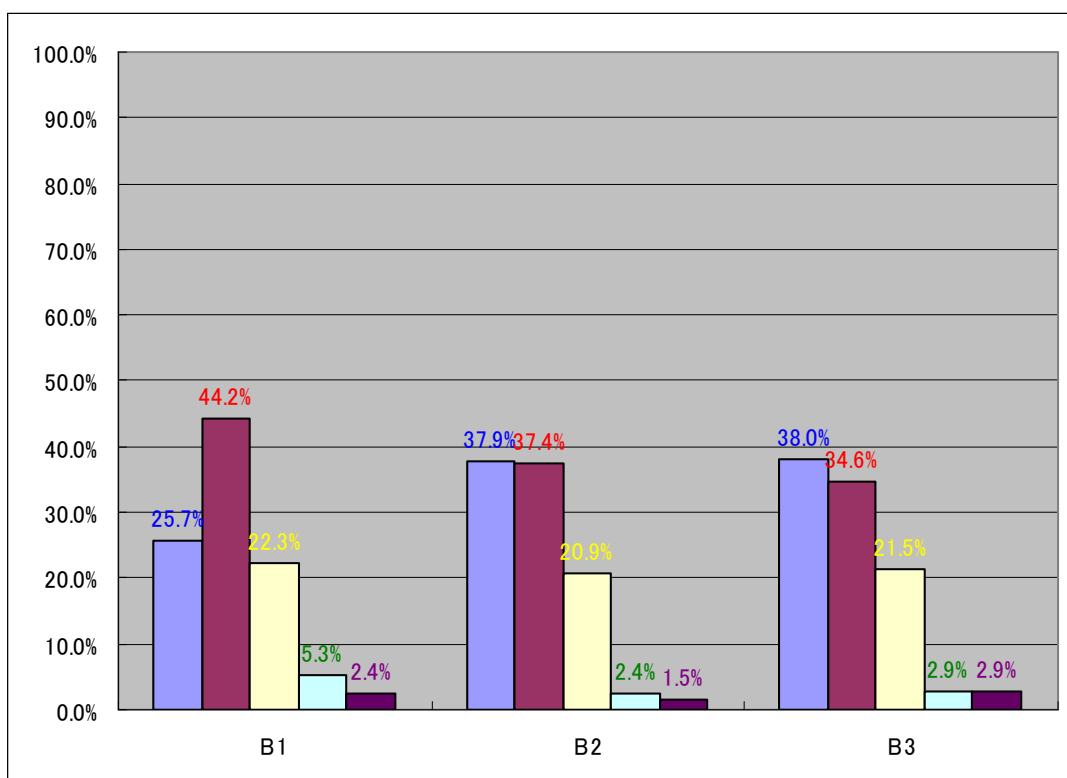
ア) 全体



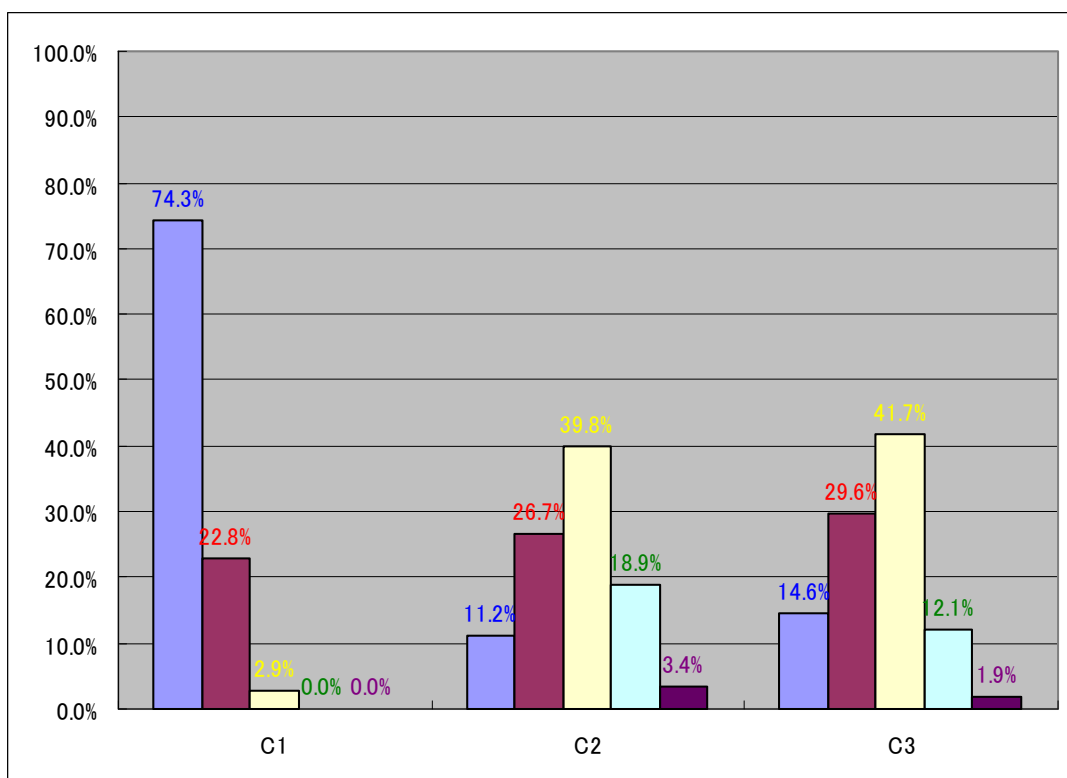
イ) 授業内容について



ウ) 授業の成果について



エ) 授業への取り組みについて



以上

# 平成 22 年度 春学期 会計専門職研究科 授業アンケート 集計結果

## 1. 概要

- 実施 各科目の最後の授業時に実施
- 対象科目 会計専門職研究科の授業のうち、履修者が5名以上のもの
- 対象科目数 平日コース 18, ウィークエンドコース 8, 集中講義 2 (合計 28)
- 方式 アンケート用紙への無記名方式
- 回収率 100%

## 2. 全体の集計結果

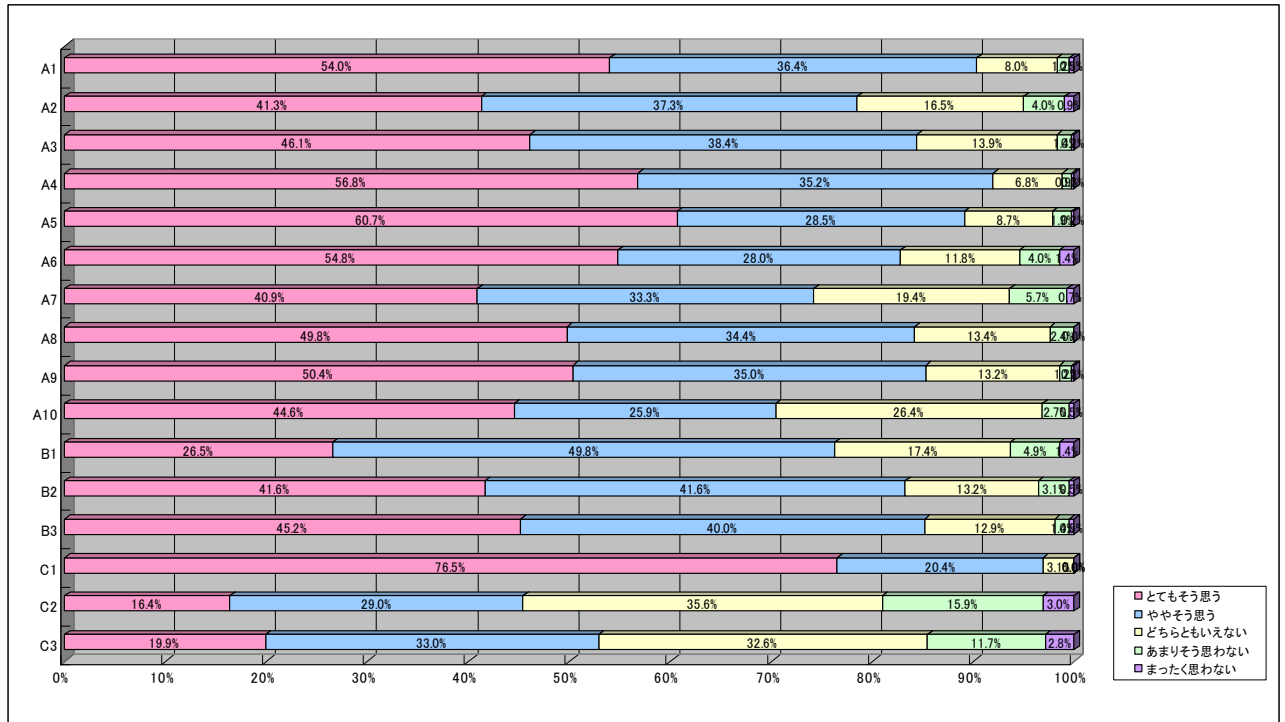
(1) 集計結果の表

区分	質問内容	合計										全合計
		とても そう思う		やや そう思う		どちらとも いえない		あまり そう思わない		まったく 思わない		
		人数	%	人数	%	人数	%	人数	%	人数	%	
授業 内容 について	A1 授業の目的は明確でしたか。	230	54.0%	155	36.4%	34	8.0%	5	1.2%	2	0.5%	426
	A2 1回あたりの分量・進度は適切でしたか。	175	41.3%	158	37.3%	70	16.5%	17	4.0%	4	0.9%	424
	A3 授業はシラバスに従って計画通りに行われましたか。	196	46.1%	163	38.4%	59	13.9%	6	1.4%	1	0.2%	425
	A4 教員による授業の準備は十分でしたか。	242	56.8%	150	35.2%	29	6.8%	4	0.9%	1	0.2%	426
	A5 学生の理解を深めようとする教員の熱意・努力を感じましたか。	258	60.7%	121	28.5%	37	8.7%	8	1.9%	1	0.2%	425
	A6 教員の話し方や声の大きさ・説明の仕方は適切でしたか。	233	54.8%	119	28.0%	50	11.8%	17	4.0%	6	1.4%	425
	A7 板書やプロジェクタの使用は適切でしたか。	173	40.9%	141	33.3%	82	19.4%	24	5.7%	3	0.7%	423
	A8 教科書・配付資料の利用は適切でしたか。	211	49.8%	146	34.4%	57	13.4%	10	2.4%	0	0.0%	424
	A9 学生からの質問に的確に対応しましたか。	213	50.4%	148	35.0%	56	13.2%	5	1.2%	1	0.2%	423
	A10 宿題や小テストの内容・回数は講義内容を理解する上で効果的でしたか	184	44.6%	107	25.9%	109	26.4%	11	2.7%	2	0.5%	413
果 授 に 業 て つ の 成	B1 この授業の内容を理解できましたか。	113	26.5%	212	49.8%	74	17.4%	21	4.9%	6	1.4%	426
	B2 職業会計人に必要な知識が深まり能力が高まったと感じましたか。	177	41.6%	177	41.6%	56	13.2%	13	3.1%	2	0.5%	425
	B3 この授業を通じて、さらに進んだ学習をしたいと思いましたか。	192	45.2%	170	40.0%	55	12.9%	6	1.4%	2	0.5%	425
に 取 授 つ り 業 い 組 へ て み の	C1 あなたのこの授業への出席状況は良好でしたか	326	76.5%	87	20.4%	13	3.1%	0	0.0%	0	0.0%	426
	C2 あなたはこの授業に関して十分な予習を行いましたか	70	16.4%	124	29.0%	152	35.6%	68	15.9%	13	3.0%	427
	C3 あなたはこの授業に関して十分な復習を行いましたか	85	19.9%	141	33.0%	139	32.6%	50	11.7%	12	2.8%	427

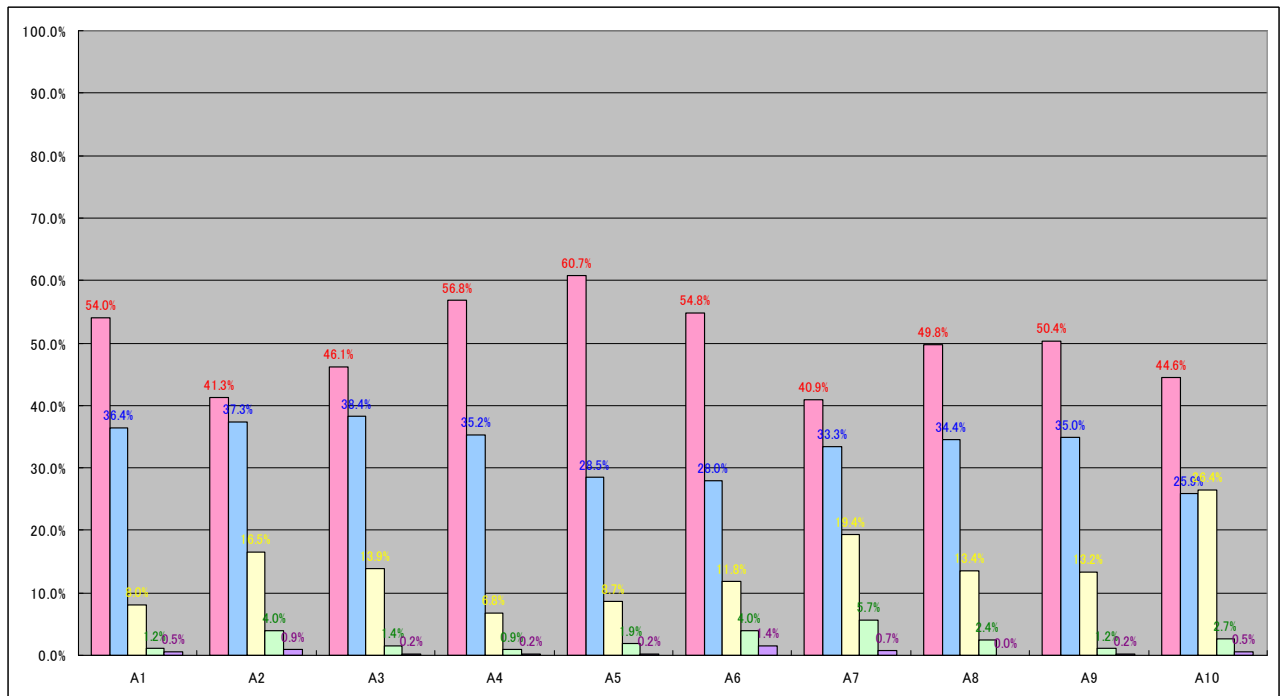
※ 全合計で生じている誤差は、未回答、または回答が判別できなかったものを含めていないため発生しています。

(2) 集計結果のグラフ

ア) 全体

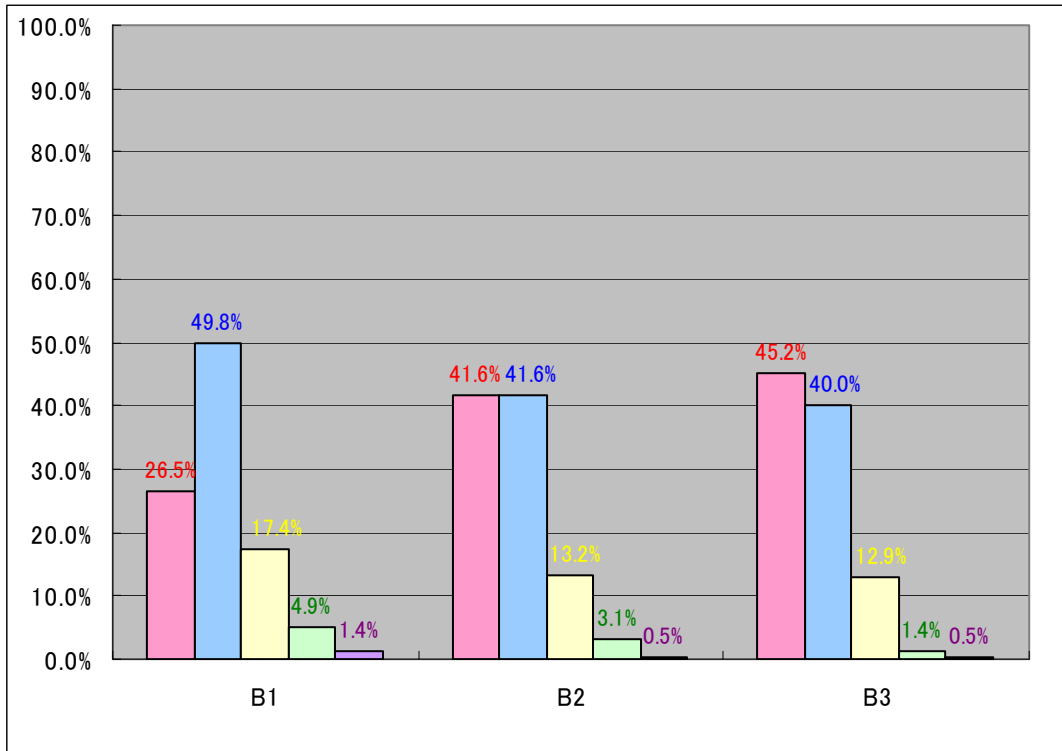


イ) 授業内容について

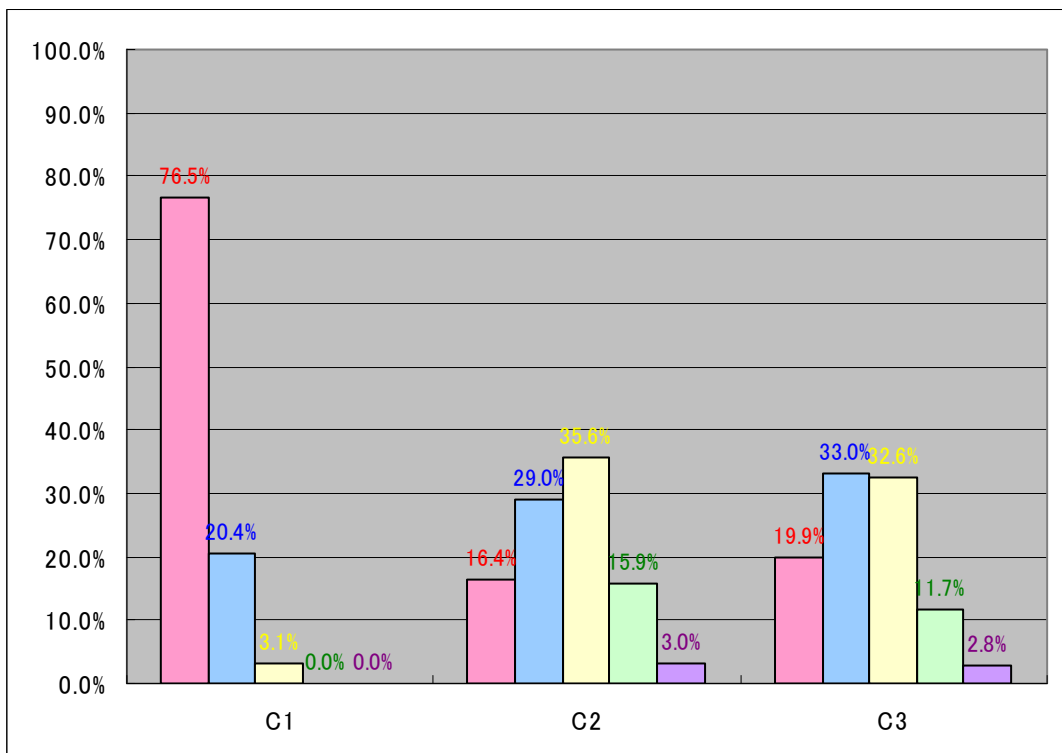




ウ) 授業の成果について



エ) 授業への取り組みについて



以上

# 平成 22 年度 秋学期 会計専門職研究科 授業アンケート 集計結果

## 1. 概要

- 実施 各科目の最後の授業時に実施
- 対象科目 会計専門職研究科の授業のうち、履修者が5名以上のもの
- 対象科目数 平日コース 17, ウィークエンドコース 7, 集中講義 4 (合計 28)
- 方式 アンケート用紙への無記名方式
- 回収率 100%

## 2. 全体の集計結果

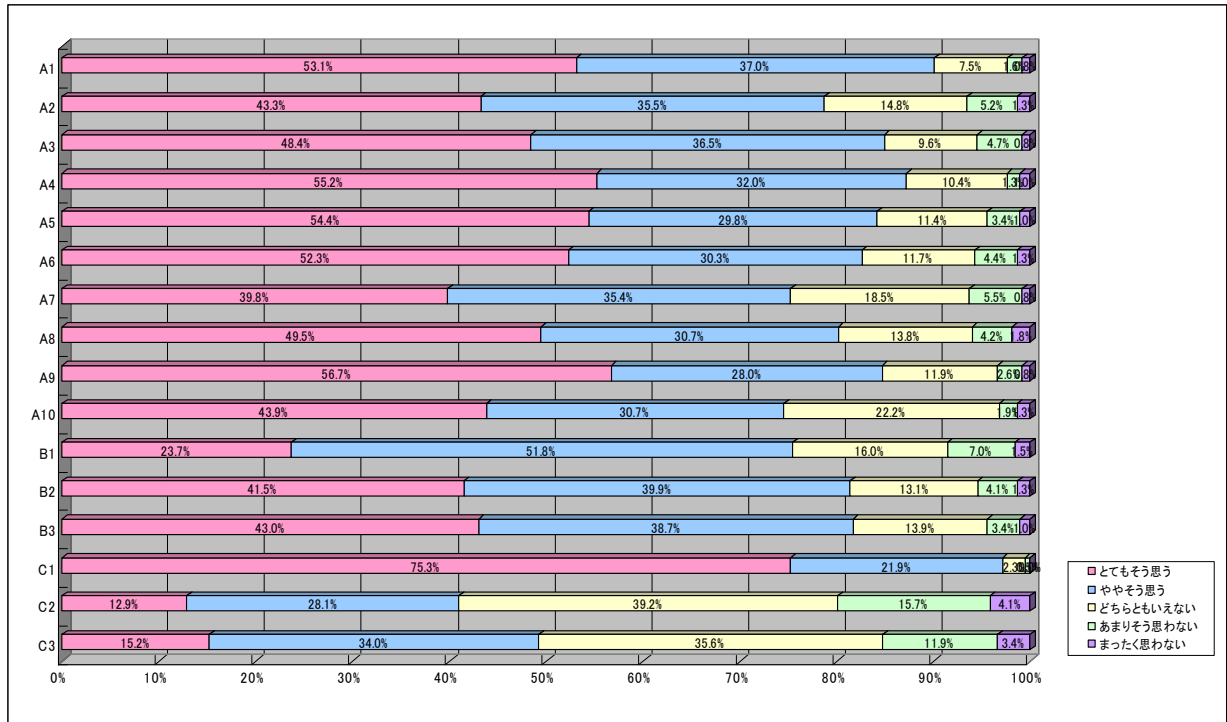
### (1) 集計結果の表

区分	質問内容	合計										全合計
		とても そう思う		やや そう思う		どちらとも いえない		あまり そう思わない		まったく 思わない		
		人数	%	人数	%	人数	%	人数	%	人数	%	
授業 内容 について	A1 授業の目的は明確でしたか。	205	53.1%	143	37.0%	29	7.5%	6	1.6%	3	0.8%	386
	A2 1回あたりの分量・進度は適切でしたか。	167	43.3%	137	35.5%	57	14.8%	20	5.2%	5	1.3%	386
	A3 授業はシラバスに従って計画通りに行われましたか。	187	48.4%	141	36.5%	37	9.6%	18	4.7%	3	0.8%	386
	A4 教員による授業の準備は十分でしたか。	212	55.2%	123	32.0%	40	10.4%	5	1.3%	4	1.0%	384
	A5 学生の理解を深めようとする教員の熱意・努力を感じましたか。	210	54.4%	115	29.8%	44	11.4%	13	3.4%	4	1.0%	386
	A6 教員の話し方や声の大きさ・説明の仕方は適切でしたか。	202	52.3%	117	30.3%	45	11.7%	17	4.4%	5	1.3%	386
	A7 板書やプロジェクタの使用は適切でしたか。	153	39.8%	136	35.4%	71	18.5%	21	5.5%	3	0.8%	384
	A8 教科書・配付資料の利用は適切でしたか。	190	49.5%	118	30.7%	53	13.8%	16	4.2%	7	1.8%	384
	A9 学生からの質問に的確に対応しましたか。	219	56.7%	108	28.0%	46	11.9%	10	2.6%	3	0.8%	386
	A10 宿題や小テストの内容・回数は講義内容を理解する上で効果的でしたか	164	43.9%	115	30.7%	83	22.2%	7	1.9%	5	1.3%	374
果 て に 業 績 を 上 げ た か	B1 この授業の内容を理解できましたか。	92	23.7%	201	51.8%	62	16.0%	27	7.0%	6	1.5%	388
	B2 職業会計人に必要な知識が深まり能力が高まったと感じましたか。	161	41.5%	155	39.9%	51	13.1%	16	4.1%	5	1.3%	388
	B3 この授業を通じて、さらに進んだ学習をしたいと思いましたか。	167	43.0%	150	38.7%	54	13.9%	13	3.4%	4	1.0%	388
に 取 組 み を 進 め て み た か	C1 あなたのこの授業への出席状況は良好でしたか	292	75.3%	85	21.9%	9	2.3%	2	0.5%	0	0.0%	388
	C2 あなたはこの授業に関して十分な予習を行いましたか	50	12.9%	109	28.1%	152	39.2%	61	15.7%	16	4.1%	388
	C3 あなたはこの授業に関して十分な復習を行いましたか	59	15.2%	132	34.0%	138	35.6%	46	11.9%	13	3.4%	388

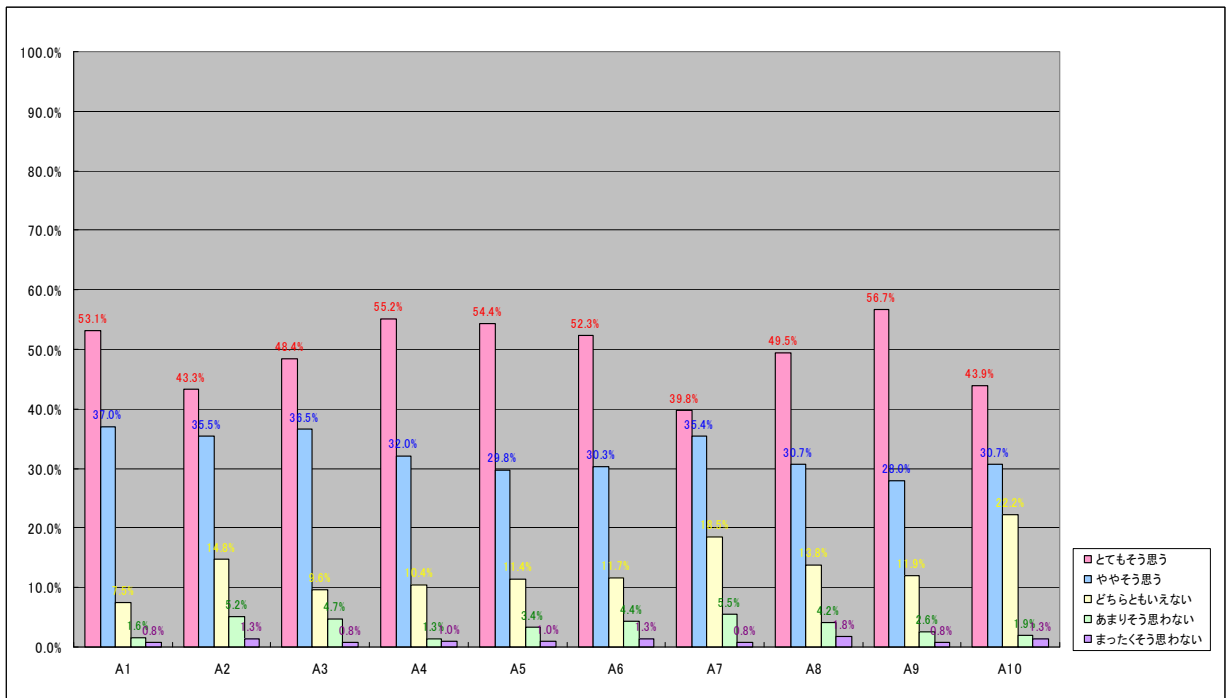
※ 全合計で生じている誤差は、未回答、または回答が判別できなかったものを含まないため発生しています。

(2) 集計結果のグラフ

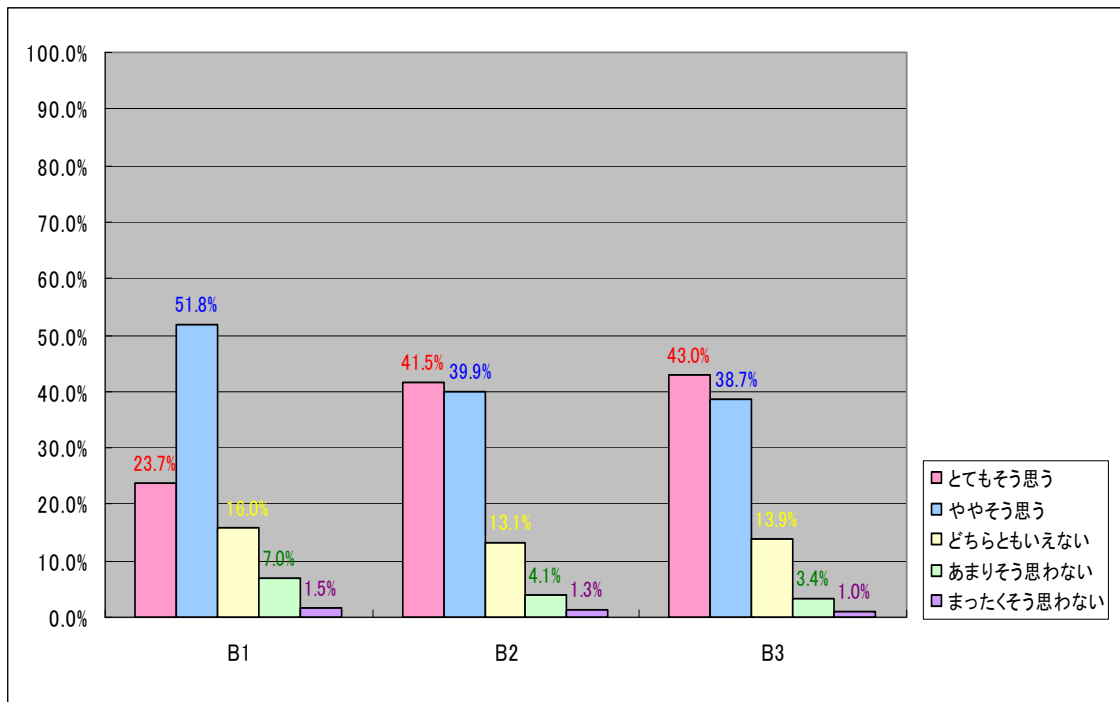
ア) 全体



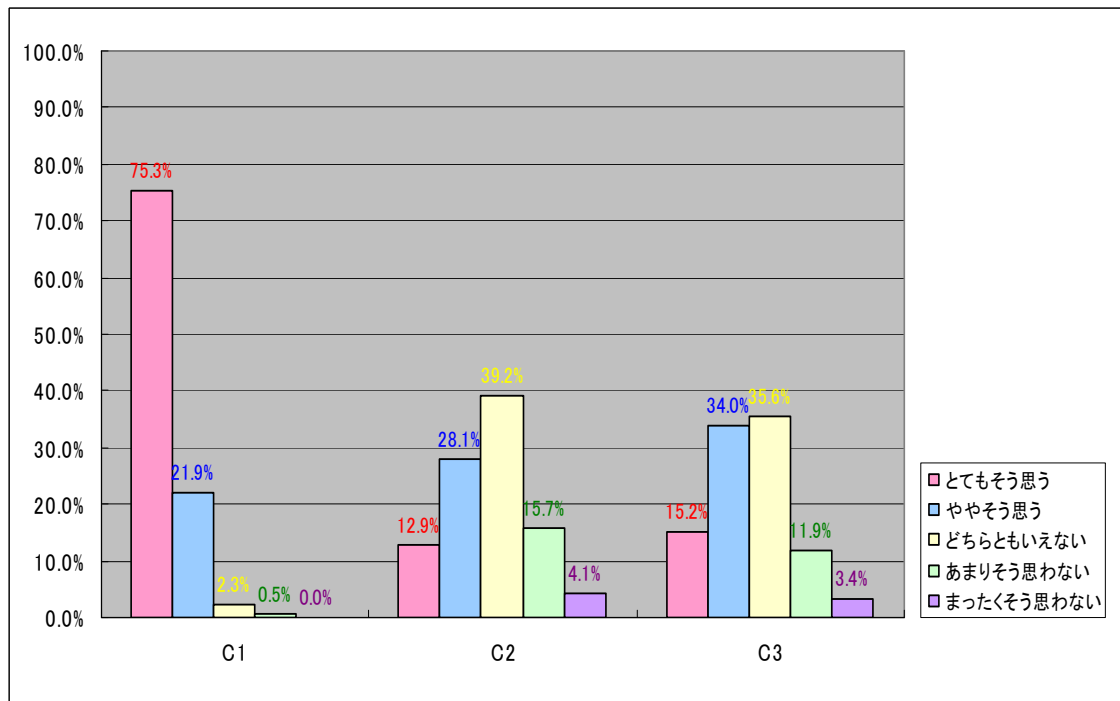
イ) 授業内容について



ウ) 授業の成果について



エ) 授業への取り組みについて



以上

# 平成 23 年度 春学期 会計専門職研究科 授業アンケート 集計結果

## 1. 概要

- 実施 各科目の最後の授業時に実施
- 対象科目 会計専門職研究科の授業のうち、履修者が5名以上のもの
- 対象科目数 平日コース 18, ウィークエンドコース 8, 集中講義 2 (合計 28)
- 方式 アンケート用紙への無記名方式
- 回収率 100%

## 2. 全体の集計結果

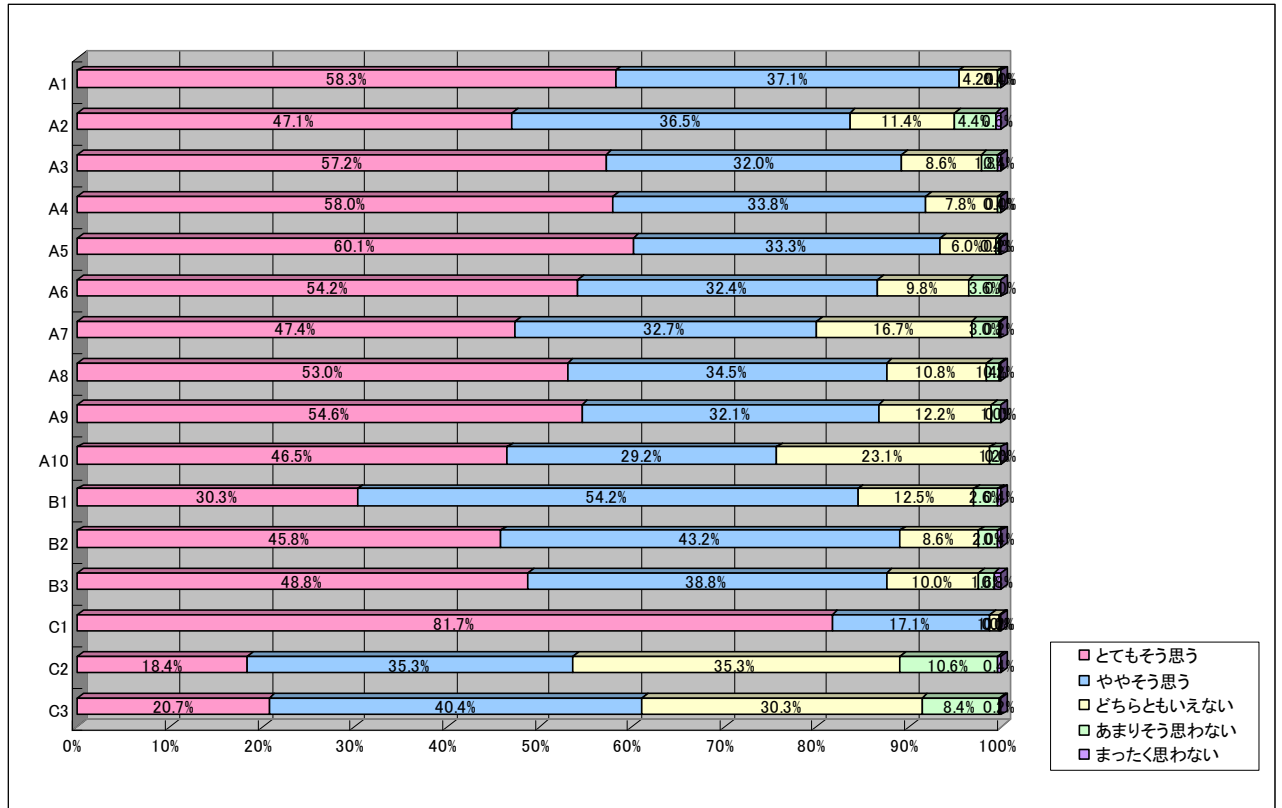
(1) 集計結果の表

区分	質問内容	合計										全合計
		とても そう思う		やや そう思う		どちらとも いえない		あまり そう思わない		まったく 思わない		
		人数	%	人数	%	人数	%	人数	%	人数	%	
授業 内容 につい て	A1 授業の目的は明確でしたか。	292	58.3%	186	37.1%	21	4.2%	2	0.4%	0	0.0%	501
	A2 1回あたりの分量・進度は適切でしたか。	235	47.1%	182	36.5%	57	11.4%	22	4.4%	3	0.6%	499
	A3 授業はシラバスに従って計画通りに行われましたか。	286	57.2%	160	32.0%	43	8.6%	9	1.8%	2	0.4%	500
	A4 教員による授業の準備は十分でしたか。	290	58.0%	169	33.8%	39	7.8%	2	0.4%	0	0.0%	500
	A5 学生の理解を深めようとする教員の熱意・努力を感じましたか。	300	60.1%	166	33.3%	30	6.0%	2	0.4%	1	0.2%	499
	A6 教員の話し方や声の大きさ・説明の仕方は適切でしたか。	271	54.2%	162	32.4%	49	9.8%	18	3.6%	0	0.0%	500
	A7 板書やプロジェクタの使用は適切でしたか。	235	47.4%	162	32.7%	83	16.7%	15	3.0%	1	0.2%	496
	A8 教科書・配付資料の利用は適切でしたか。	264	53.0%	172	34.5%	54	10.8%	7	1.4%	1	0.2%	498
	A9 学生からの質問に的確に対応しましたか。	272	54.6%	160	32.1%	61	12.2%	5	1.0%	0	0.0%	498
	A10 宿題や小テストの内容・回数は講義内容を理解する上で効果的でしたか。	228	46.5%	143	29.2%	113	23.1%	6	1.2%	0	0.0%	490
果 授 に 業 つ の い 成	B1 この授業の内容を理解できましたか。	152	30.3%	272	54.2%	63	12.5%	13	2.6%	2	0.4%	502
	B2 職業会計人に必要な知識が深まり能力が高まったと感じましたか。	230	45.8%	217	43.2%	43	8.6%	10	2.0%	2	0.4%	502
	B3 この授業を通じて、さらに進んだ学習をしたいと思いましたか。	244	48.8%	194	38.8%	50	10.0%	8	1.6%	4	0.8%	500
に 取 授 つ り 業 い 組 へ て み	C1 あなたのこの授業への出席状況は良好でしたか	410	81.7%	86	17.1%	5	1.0%	0	0.0%	1	0.2%	502
	C2 あなたはこの授業に関して十分な予習を行いましたか	92	18.4%	177	35.3%	177	35.3%	53	10.6%	2	0.4%	501
	C3 あなたはこの授業に関して十分な復習を行いましたか	104	20.7%	203	40.4%	152	30.3%	42	8.4%	1	0.2%	502

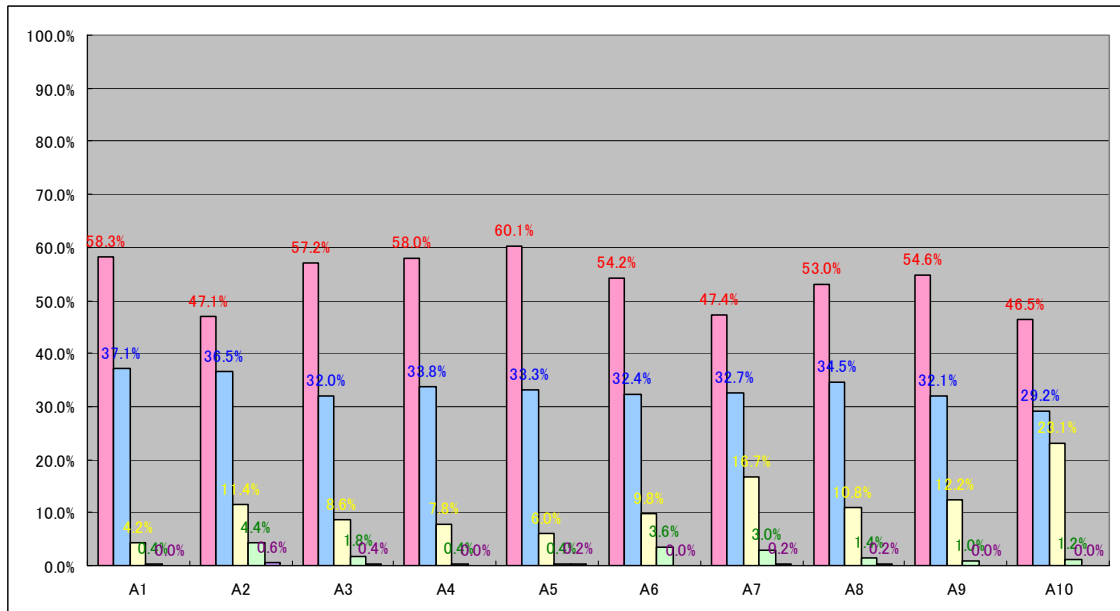
※ 全合計で生じている誤差は、未回答、または回答が判別できなかったものを含めていないため発生しています。

(2) 集計結果のグラフ

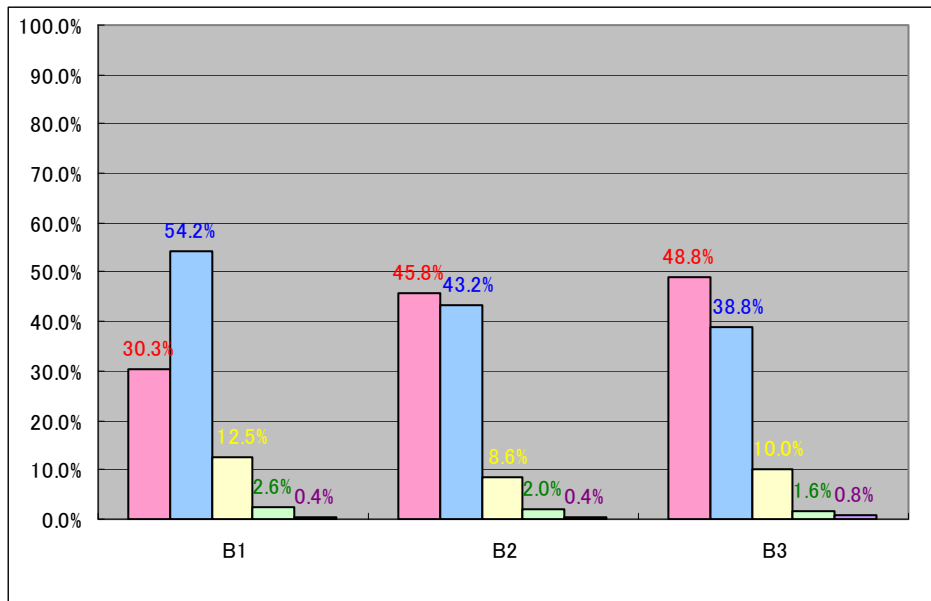
ア) 全体



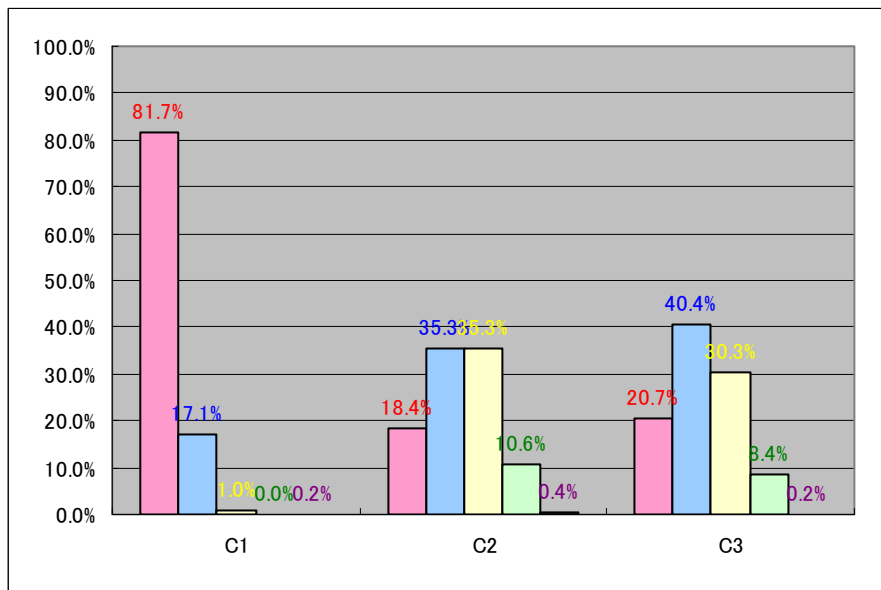
イ) 授業内容について



ウ) 授業の成果について



ウ) 授業の取り組みについて



# 平成 23 年度 秋学期 会計専門職研究科 授業アンケート 集計結果

## 1. 概要

- 実施 各科目の最後の授業時に実施
- 対象科目 会計専門職研究科の授業のうち、履修者が5名以上のもの<sup>(注)</sup>
- 対象科目数 平日コース 21, ウィークエンドコース 9, 集中講義 2 (合計 32)
- 方式 アンケート用紙への無記名方式
- 回収率 100%

(注意)

- 平日コースの科目の中に、履修者が5名よりも少ないものでアンケートを行った科目が1つありましたが、これも集計対象に含めています。

## 2. 全体の集計結果

(1) 集計結果の表

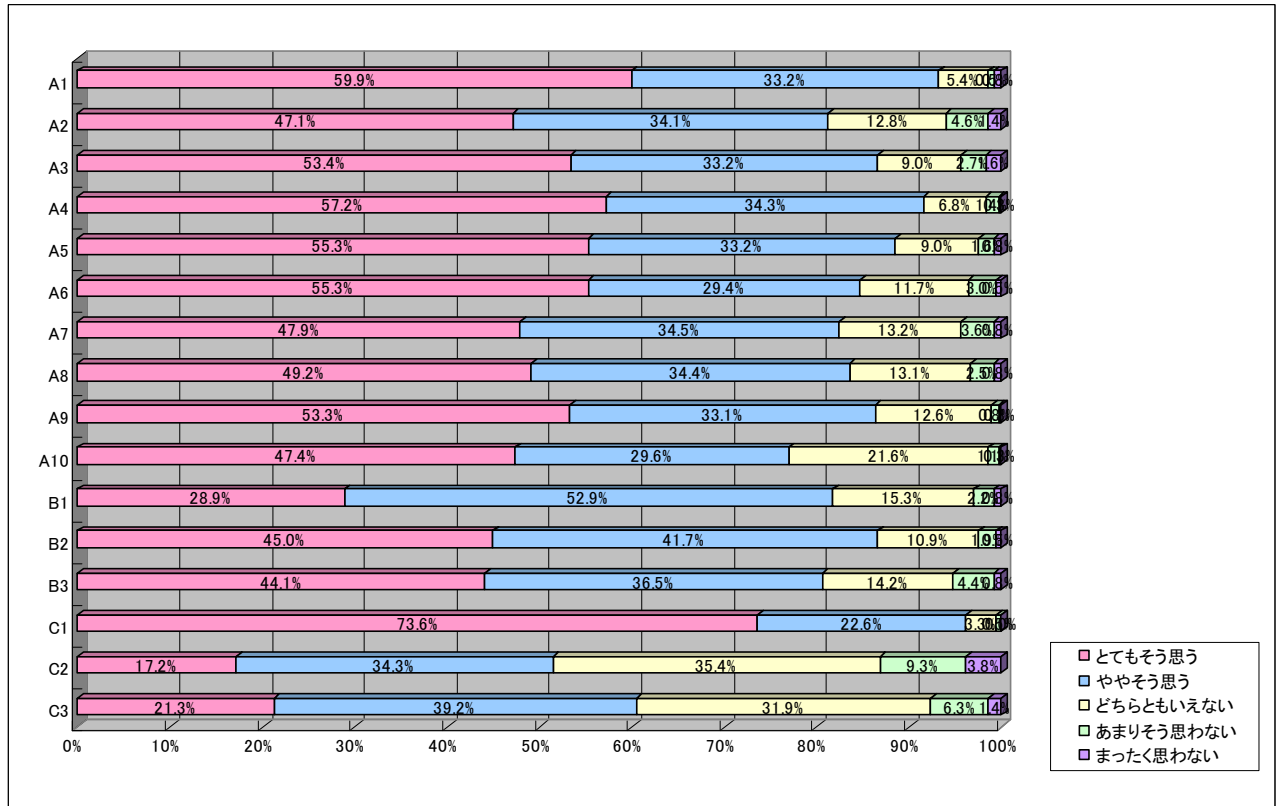
区分	質問内容	合計										全合計
		とても そう思う		やや そう思う		どちらとも いえない		あまり そう思わない		まったく 思わない		
		人数	%	人数	%	人数	%	人数	%	人数	%	
授業 内容 について	A1 授業の目的は明確でしたか。	220	59.9%	122	33.2%	20	5.4%	2	0.5%	3	0.8%	367
	A2 1回あたりの分量・進度は適切でしたか。	173	47.1%	125	34.1%	47	12.8%	17	4.6%	5	1.4%	367
	A3 授業はシラバスに従って計画通りに行われましたか。	196	53.4%	122	33.2%	33	9.0%	10	2.7%	6	1.6%	367
	A4 教員による授業の準備は十分でしたか。	210	57.2%	126	34.3%	25	6.8%	5	1.4%	1	0.3%	367
	A5 学生の理解を深めようとする教員の熱意・努力を感じましたか。	203	55.3%	122	33.2%	33	9.0%	6	1.6%	3	0.8%	367
	A6 教員の話し方や声の大きさ・説明の仕方は適切でしたか。	203	55.3%	108	29.4%	43	11.7%	11	3.0%	2	0.5%	367
	A7 板書やプロジェクタの使用は適切でしたか。	175	47.9%	126	34.5%	48	13.2%	13	3.6%	3	0.8%	365
	A8 教科書・配付資料の利用は適切でしたか。	180	49.2%	126	34.4%	48	13.1%	9	2.5%	3	0.8%	366
	A9 学生からの質問に的確に対応しましたか。	195	53.3%	121	33.1%	46	12.6%	3	0.8%	1	0.3%	366
	A10 宿題や小テストの内容・回数は講義内容を理解する上で効果的でしたか	171	47.4%	107	29.6%	78	21.6%	4	1.1%	1	0.3%	361
果 授 に 業 の 成 につ い て	B1 この授業の内容を理解できましたか。	106	28.9%	194	52.9%	56	15.3%	8	2.2%	3	0.8%	367
	B2 職業会計人に必要な知識が深まり能力が高まったと感じましたか。	165	45.0%	153	41.7%	40	10.9%	7	1.9%	2	0.5%	367
	B3 この授業を通じて、さらに進んだ学習をしたいと思いましたか。	162	44.1%	134	36.5%	52	14.2%	16	4.4%	3	0.8%	367
に 取 授 つ り 業 い 組 へ て み の	C1 あなたのこの授業への出席状況は良好でしたか	270	73.6%	83	22.6%	12	3.3%	2	0.5%	0	0.0%	367
	C2 あなたはこの授業に関して十分な予習を行いましたか	63	17.2%	126	34.3%	130	35.4%	34	9.3%	14	3.8%	367
	C3 あなたはこの授業に関して十分な復習を行いましたか	78	21.3%	144	39.2%	117	31.9%	23	6.3%	5	1.4%	367

※ 全合計で生じている誤差は、未回答、または回答が判別できなかったものを含めていないため発生しています。

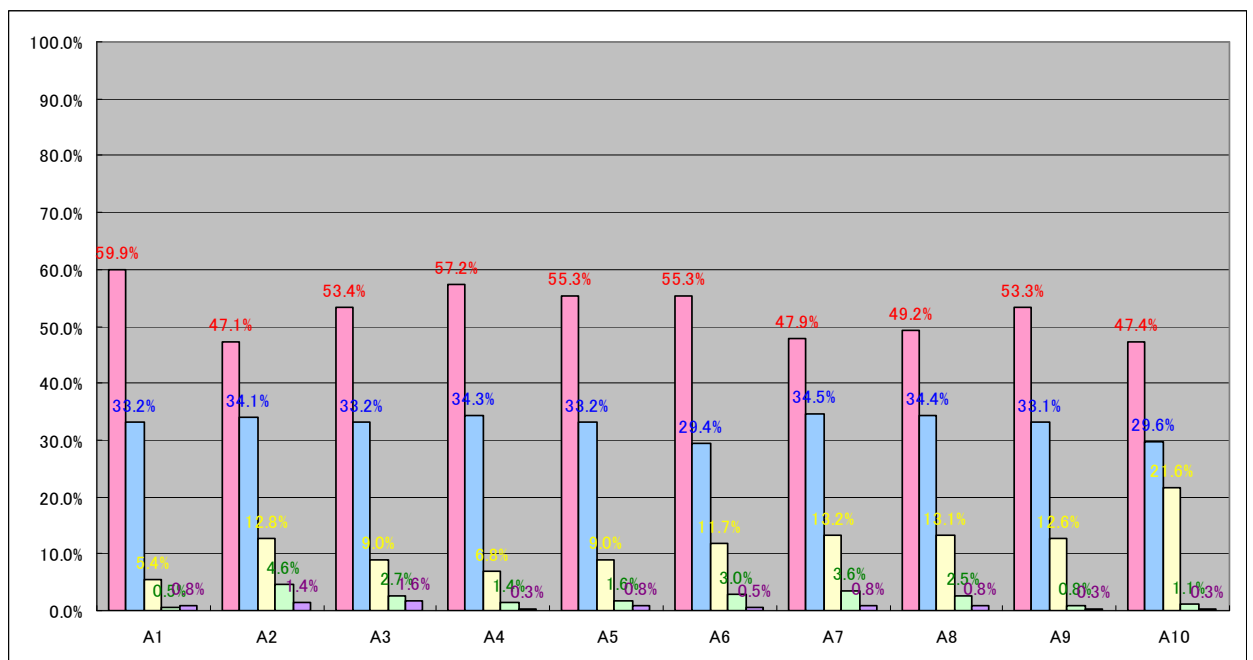


(2) 集計結果のグラフ

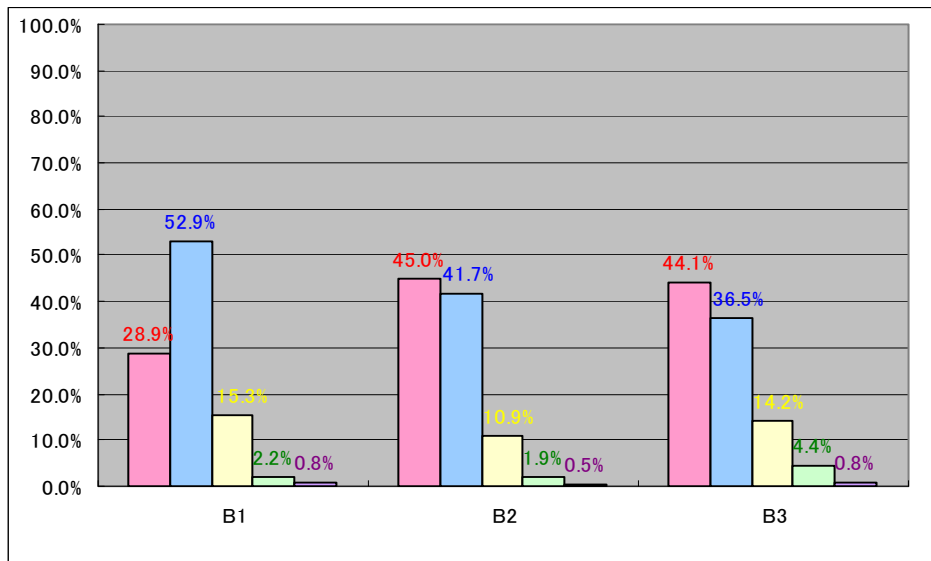
ア) 全体



イ) 授業内容について



ウ) 授業の成果について



エ) 授業の取り組みについて

