

# 平成 26 年度 春学期 会計専門職研究科 授業アンケート 集計結果

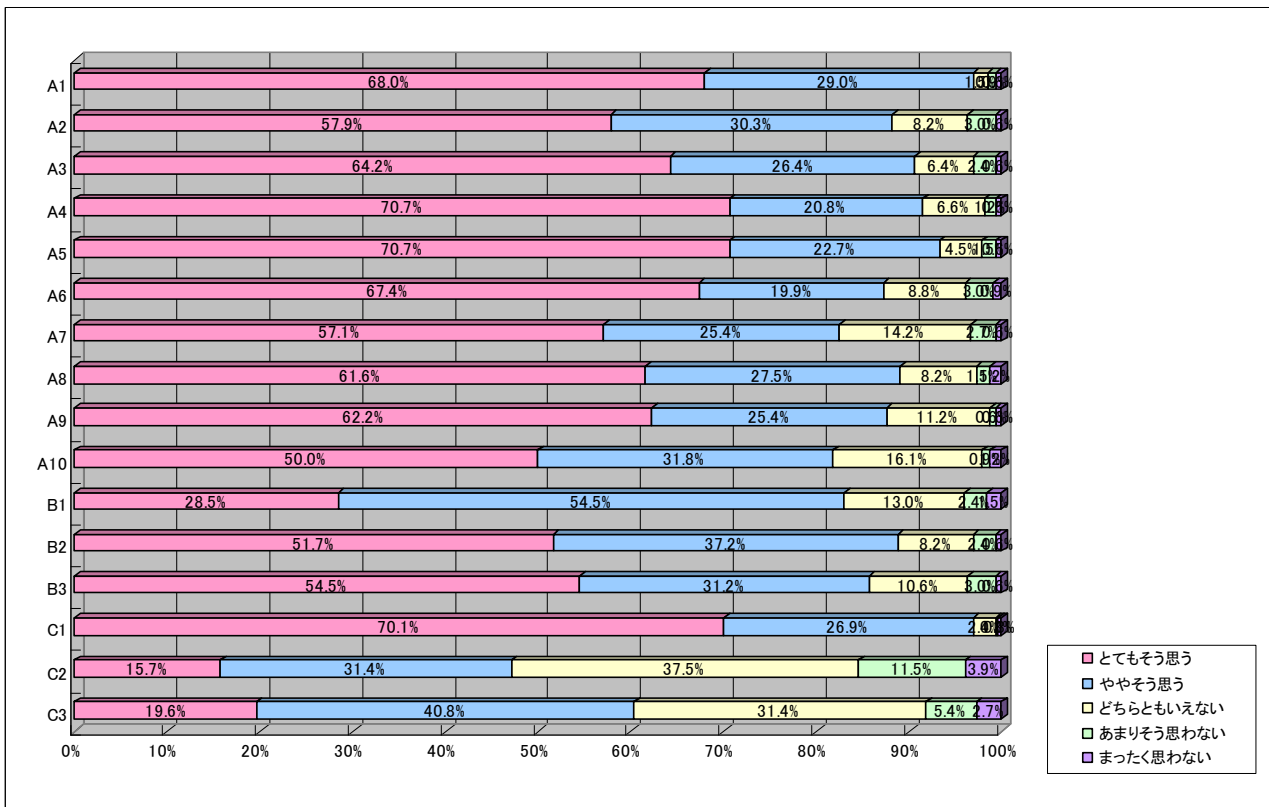
## 1. 概要

- 実施 各科目の最後の授業時に実施
- 対象科目 会計専門職研究科の授業のうち、履修者が 5 名以上のもの
- 対象科目数 平日コース 18, ウィークエンドコース 9, 集中講義 1 (合計 28)
- 方式 アンケート用紙への無記名方式
- 回収率 100%

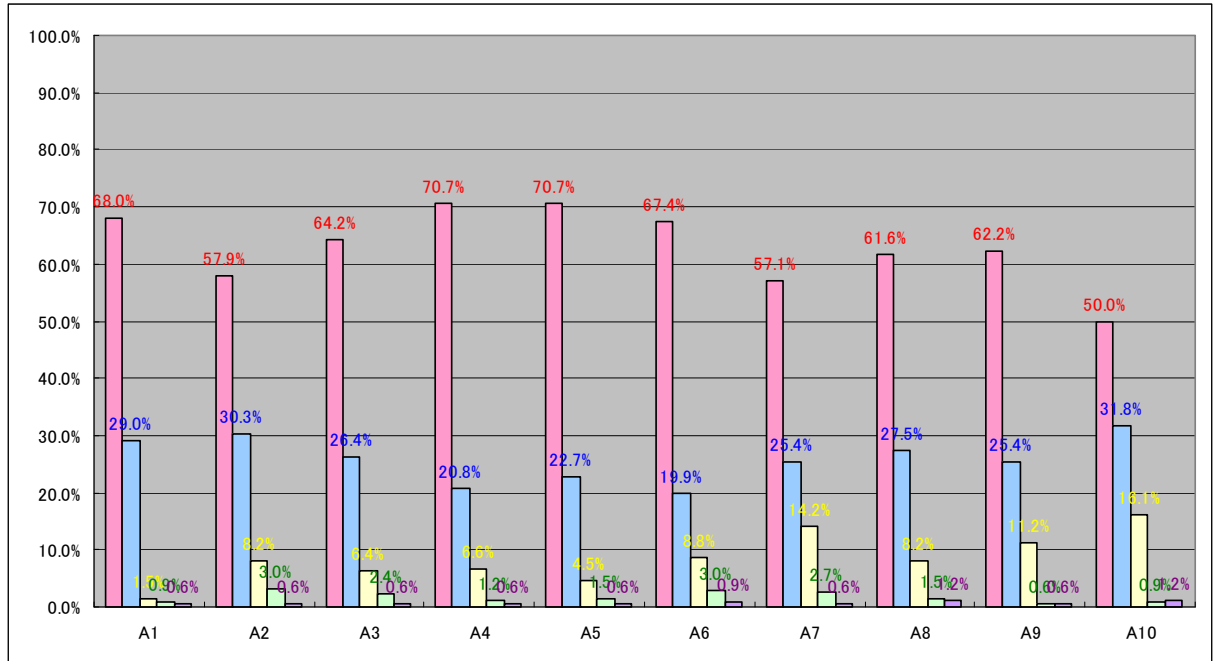
## 2. 全体の集計結果

- (1) 集計結果の表 別紙参照  
 (2) 集計結果のグラフ

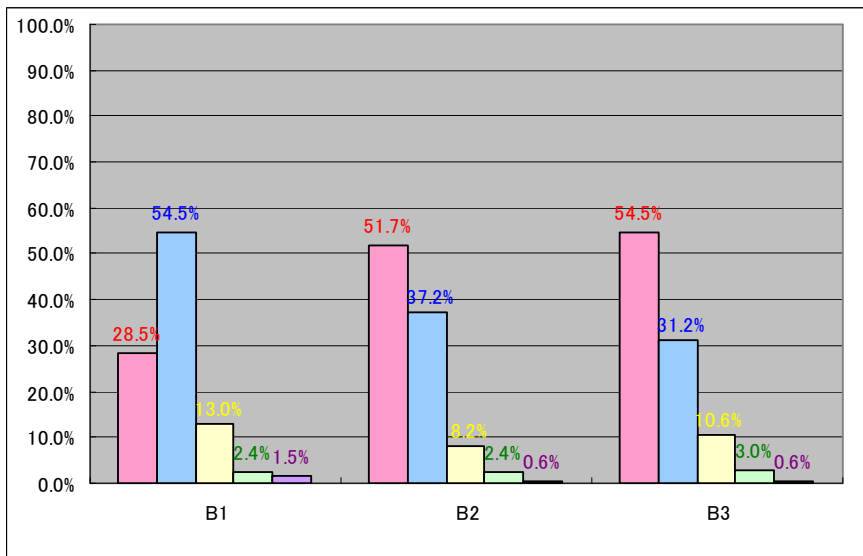
ア) 全体



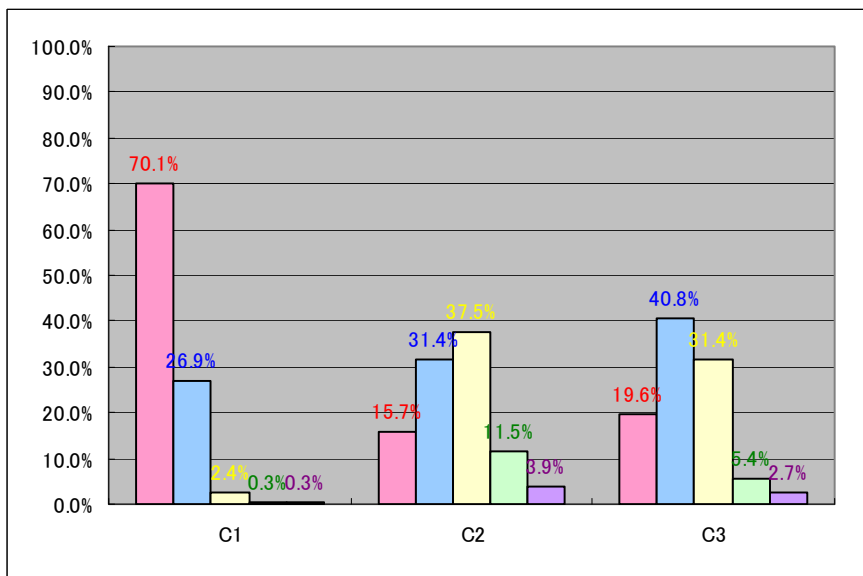
イ) 授業内容について



ウ) 授業の成果について



エ) 授業の取り組みについて



[別紙] 授業アンケート集計結果 (表)

区分	質問内容	合計										全合計
		とても そう思う		やや そう思う		どちらとも いえない		あまり そう思わない		まったく 思わない		
		人数	%	人数	%	人数	%	人数	%	人数	%	
授業内容について	A1 授業の目的は明確でしたか。	225	68.0%	96	29.0%	5	1.5%	3	0.9%	2	0.6%	331
	A2 1回あたりの分量・進度は適切でしたか。	191	57.9%	100	30.3%	27	8.2%	10	3.0%	2	0.6%	330
	A3 授業はシラバスに従って計画通りに行われましたか。	212	64.2%	87	26.4%	21	6.4%	8	2.4%	2	0.6%	330
	A4 教員による授業の準備は十分でしたか。	234	70.7%	69	20.8%	22	6.6%	4	1.2%	2	0.6%	331
	A5 学生の理解を深めようとする教員の熱意・努力を感じましたか。	234	70.7%	75	22.7%	15	4.5%	5	1.5%	2	0.6%	331
	A6 教員の話し方や声の大きさ・説明の仕方は適切でしたか。	223	67.4%	66	19.9%	29	8.8%	10	3.0%	3	0.9%	331
	A7 板書やプロジェクタの使用は適切でしたか。	189	57.1%	84	25.4%	47	14.2%	9	2.7%	2	0.6%	331
	A8 教科書・配付資料の利用は適切でしたか。	204	61.6%	91	27.5%	27	8.2%	5	1.5%	4	1.2%	331
	A9 学生からの質問に的確に対応しましたか。	206	62.2%	84	25.4%	37	11.2%	2	0.6%	2	0.6%	331
	A10 宿題や小テストの内容・回数は講義内容を理解する上で効果的でしたか。	165	50.0%	105	31.8%	53	16.1%	3	0.9%	4	1.2%	330
授業について	B1 この授業の内容を理解できましたか。	94	28.5%	180	54.5%	43	13.0%	8	2.4%	5	1.5%	330
	B2 職業会計人に必要な知識が深まり能力が高まったと感じましたか。	171	51.7%	123	37.2%	27	8.2%	8	2.4%	2	0.6%	331
	B3 この授業を通じて、さらに進んだ学習をしたいと思いましたか。	180	54.5%	103	31.2%	35	10.6%	10	3.0%	2	0.6%	330
授業について	C1 あなたのこの授業への出席状況は良好でしたか。	232	70.1%	89	26.9%	8	2.4%	1	0.3%	1	0.3%	331
	C2 あなたはこの授業に関して十分な予習を行いましたか。	52	15.7%	104	31.4%	124	37.5%	38	11.5%	13	3.9%	331
	C3 あなたはこの授業に関して十分な復習を行いましたか。	65	19.6%	135	40.8%	104	31.4%	18	5.4%	9	2.7%	331

無回答	合計 (無回答込み)
0	331
1	331
1	331
0	331
0	331
0	331
0	331
0	331
0	331
1	331
1	331
0	331
1	331
0	331
0	331
0	331

理解度の全体平均 83.0%

(分析した内容)

- 授業内容 (A1~A10) については、「とてもそう思う」「ややそう思う」の合計が80%を下回っている項目はなく、良好な状態であるといえる。A7とA10は、これらのなかでは相対的に評価が低いので、板書・プロジェクタの使用や、少テストに関する対策や改善は検討の余地がある。
- 理解度 (B1) については、「とてもそう思う」「ややそう思う」の合計が83.0%と高く、自己評価では授業内容を理解できていると思っている学生が大半であり、積極的に (明確に) 理解できていないと認識する者は1.5%と極めて少ない。また、過去の統計と比較してみても、この傾向には大きな差は見られない。

H24春 : 36.9+50.0=86.9, H24秋 : 35.2+49.1=84.3, H25春 : 37.7+45.9=83.6, H25秋 : 35.2+49.4=84.6

# 平成 26 年度 秋学期 会計専門職研究科 授業アンケート 集計結果

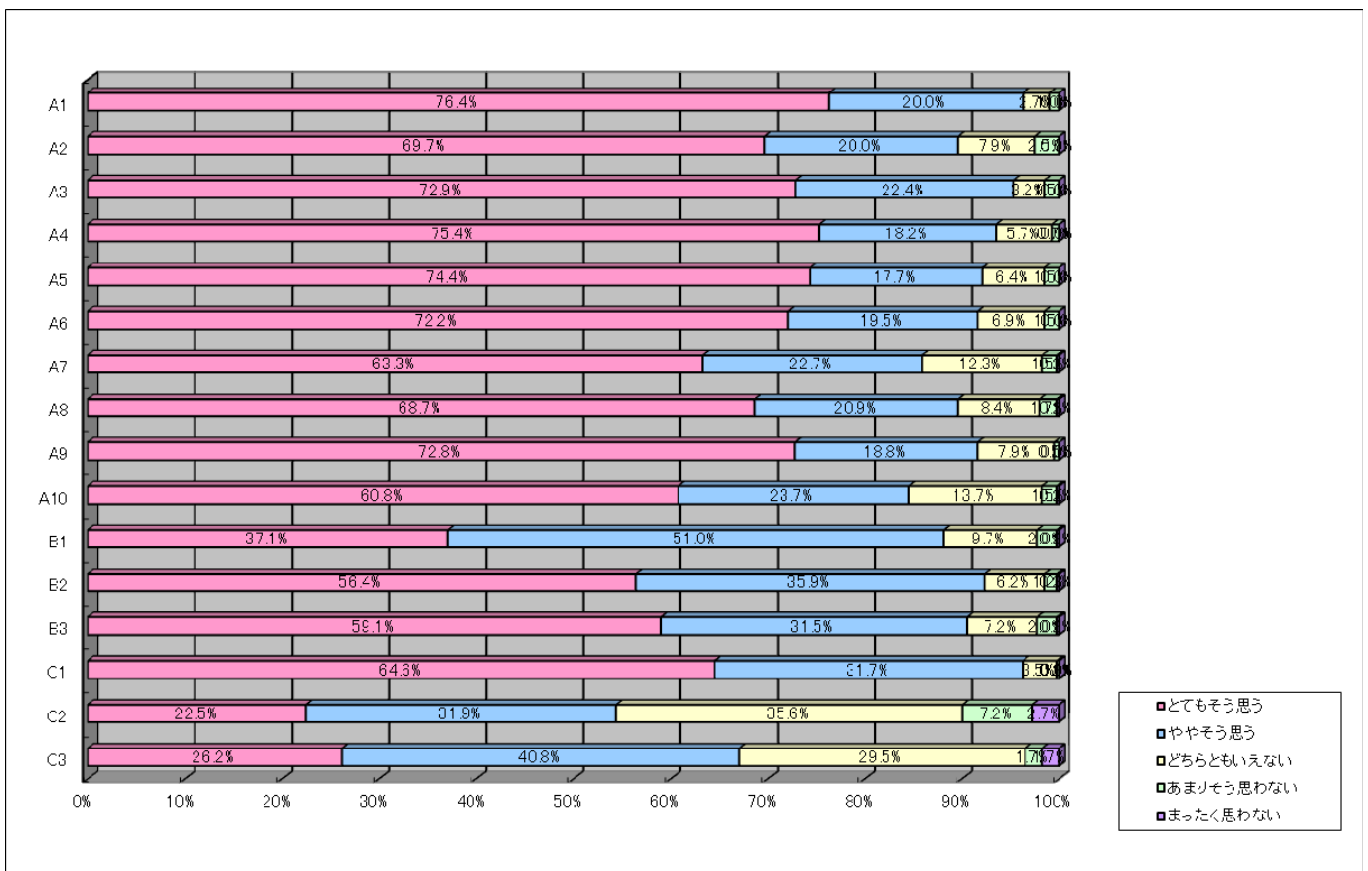
## 1. 概要

- 実施 各科目の最後の授業時に実施
- 対象科目 会計専門職研究科の授業のうち、履修者が 5 名以上のもの
- 対象科目数 平日コース 21, ウィークエンドコース 12, 集中講義 4 (合計 37)
- 方式 アンケート用紙への無記名方式
- 回収率 100%

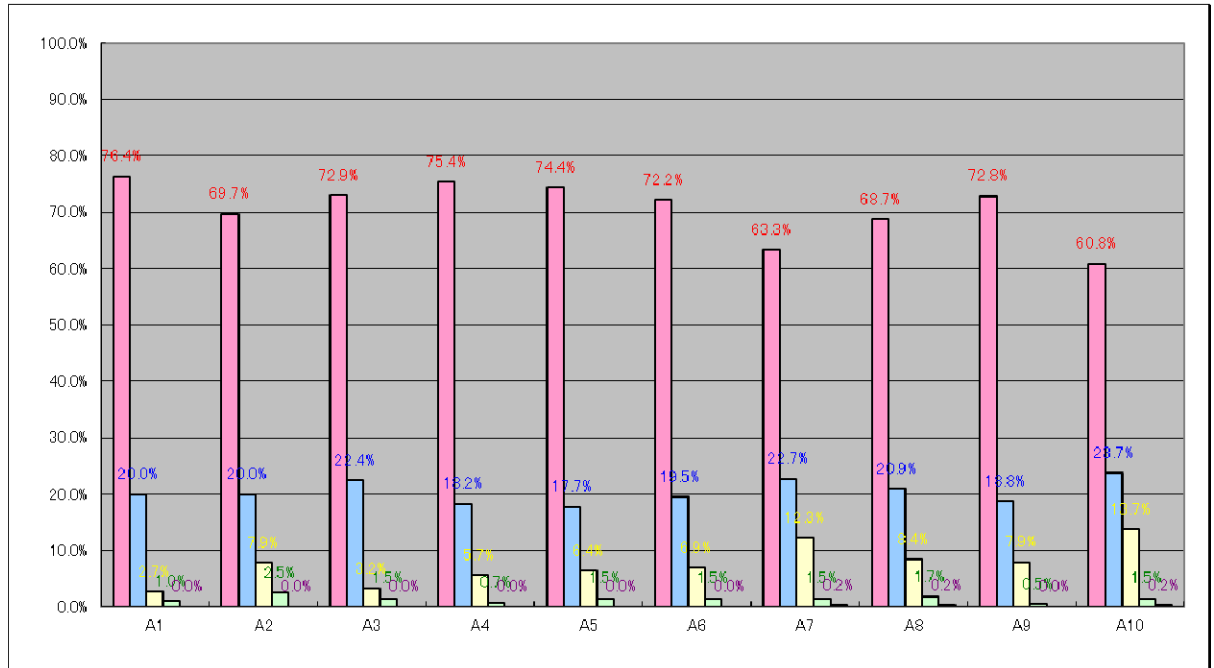
## 2. 全体の集計結果

- (1) 集計結果の表 別紙参照  
 (2) 集計結果のグラフ

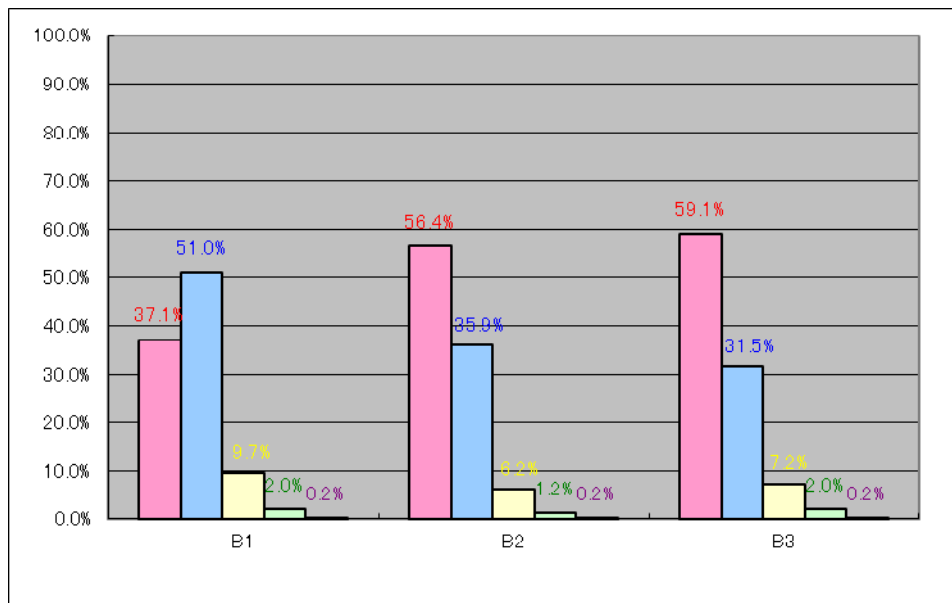
ア) 全体



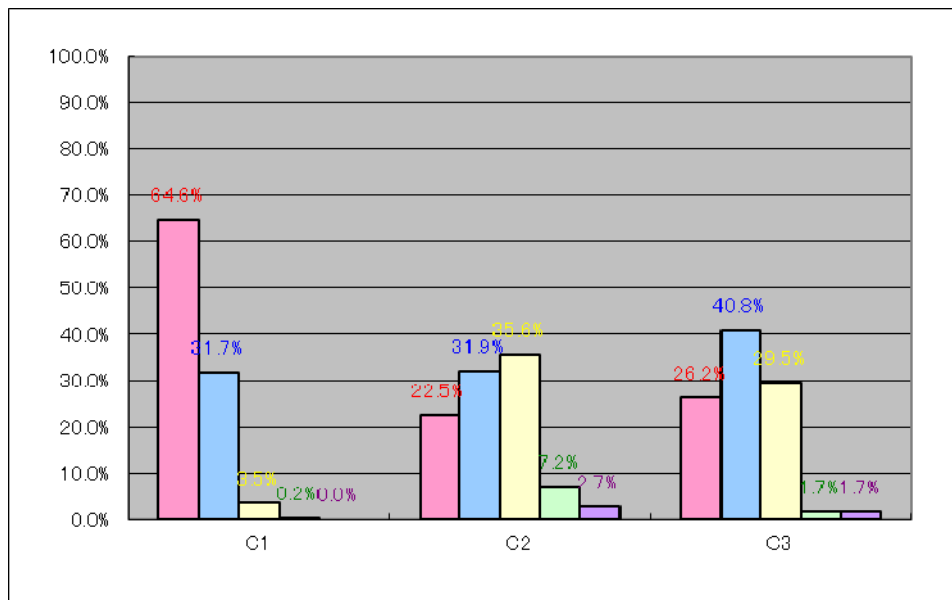
イ) 授業内容について



ウ) 授業の成果について



エ) 授業の取り組みについて



[別紙] 授業アンケート集計結果 (表)

区分	質問内容	合計										全合計	無回答	合計 (無回答込み)
		とても そう思う		やや そう思う		どちらとも いえない		あまり そう思わない		まったく 思わない				
		人数	%	人数	%	人数	%	人数	%	人数	%			
授業内容について	A1 授業の目的は明確でしたか。	310	76.4%	81	20.0%	11	2.7%	4	1.0%	0	0.0%	406	0	406
	A2 1回あたりの分量・進度は適切でしたか。	283	69.7%	81	20.0%	32	7.9%	10	2.5%	0	0.0%	406	0	406
	A3 授業はシラバスに従って計画通りに行われましたか。	296	72.9%	91	22.4%	13	3.2%	6	1.5%	0	0.0%	406	0	406
	A4 教員による授業の準備は十分でしたか。	306	75.4%	74	18.2%	23	5.7%	3	0.7%	0	0.0%	406	0	406
	A5 学生の理解を深めようとする教員の熱意・努力を感じましたか。	302	74.4%	72	17.7%	26	6.4%	6	1.5%	0	0.0%	406	0	406
	A6 教員の話し方や声の大きさ・説明の仕方は適切でしたか。	293	72.2%	79	19.5%	28	6.9%	6	1.5%	0	0.0%	406	0	406
	A7 板書やプロジェクタの使用は適切でしたか。	257	63.3%	92	22.7%	50	12.3%	6	1.5%	1	0.2%	406	0	406
	A8 教科書・配付資料の利用は適切でしたか。	279	68.7%	85	20.9%	34	8.4%	7	1.7%	1	0.2%	406	0	406
	A9 学生からの質問に的確に対応しましたか。	295	72.8%	76	18.8%	32	7.9%	2	0.5%	0	0.0%	405	1	406
	A10 宿題や小テストの内容・回数は講義内容を理解する上で効果的でしたか。	244	60.8%	95	23.7%	55	13.7%	6	1.5%	1	0.2%	401	5	406
果 授 業 の 成 績	B1 この授業の内容を理解できましたか。	150	37.1%	206	51.0%	39	9.7%	8	2.0%	1	0.2%	404	2	406
	B2 職業会計人に必要な知識が深まり能力が高まったと感じましたか。	228	56.4%	145	35.9%	25	6.2%	5	1.2%	1	0.2%	404	2	406
	B3 この授業を通じて、さらに進んだ学習をしたいと思いましたか。	238	59.1%	127	31.5%	29	7.2%	8	2.0%	1	0.2%	403	3	406
に 取 り 組 み の 成 績	C1 あなたのこの授業への出席状況は良好でしたか。	261	64.6%	128	31.7%	14	3.5%	1	0.2%	0	0.0%	404	2	406
	C2 あなたはこの授業に関して十分な予習を行いましたか。	91	22.5%	129	31.9%	144	35.6%	29	7.2%	11	2.7%	404	2	406
	C3 あなたはこの授業に関して十分な復習を行いましたか。	106	26.2%	165	40.8%	119	29.5%	7	1.7%	7	1.7%	404	2	406

理解度の全体平均 88.1%

(分析した内容)

- 授業内容 (A1~A10) については、「とてもそう思う」「ややそう思う」の合計が80%を下回っている項目はなく、良好な状態であるといえる。A7とA10は、これらのなかでは相対的に評価が低いので、板書・プロジェクタの使用や、少テストに関する対策や改善は検討の余地がある。
- 理解度 (B1) については、「とてもそう思う」「ややそう思う」の合計が88.1%と高く、自己評価では授業内容を理解できていると思っている学生が大半であり、積極的に (明確に) 理解できていないと認識する者は0.2%と極めて少ない。また、過去の統計と比較してみても、この傾向には大きな差は見られない。

H24春 : 36.9+50.0=86.9, H24秋 : 35.2+49.1=84.3, H25春 : 37.7+45.9=83.6, H25秋 : 35.2+49.4=84.6